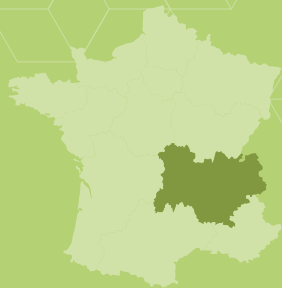




LA FILIÈRE DES FRUITS ET LÉGUMES FRAIS EN AUVERGNE-RHÔNE-ALPES



Les dates clés d'INTERFEL

1976

Création d'Interfel et reconnaissance du statut d'interprofession agricole au sens du code rural

1996

Interfel est reconnue par l'Union Européenne

2013

L'OCM (Organisation Commune de Marché) permet désormais d'intégrer les activités de recherche et d'expérimentation dans les missions des organisations professionnelles.

2019-21

Création des 5 premiers Comités régionaux d'Interfel

Les membres de l'interprofession nationale

COLLÈGE AMONT



FNPF

Fédération nationale des producteurs de fruits



LÉGUMES DE FRANCE

Fédération nationale des producteurs de légumes



CONFÉDÉRATION PAYSANNE



COORDINATION RURALE



GEFEL

Gouvernance économique des fruits et légumes



FELCOOP

Fédération française de la coopération fruitière, légumière et horticole

COLLÈGE AVAL



ANEEFEL

Association nationale des expéditeurs et exportateurs de fruits et légumes



CSIF

Chambre syndicale des importateurs français de fruits et légumes frais



SNIFL

Syndicat national des importateurs / exportateurs de fruits et légumes



UNCGFL

Union nationale du commerce de gros en fruits et légumes



SAVEURS COMMERCE

Les spécialistes de l'alimentation de proximité



FCD

Fédération des entreprises du commerce et de la distribution



FCA

Fédération du Commerce Coopératif et Associé - collège alimentaire



RESTAU'CO

Réseau de restauration collective en gestion directe



SNRC

Syndicat national de la restauration concédée

Les grandes missions d'Interfel

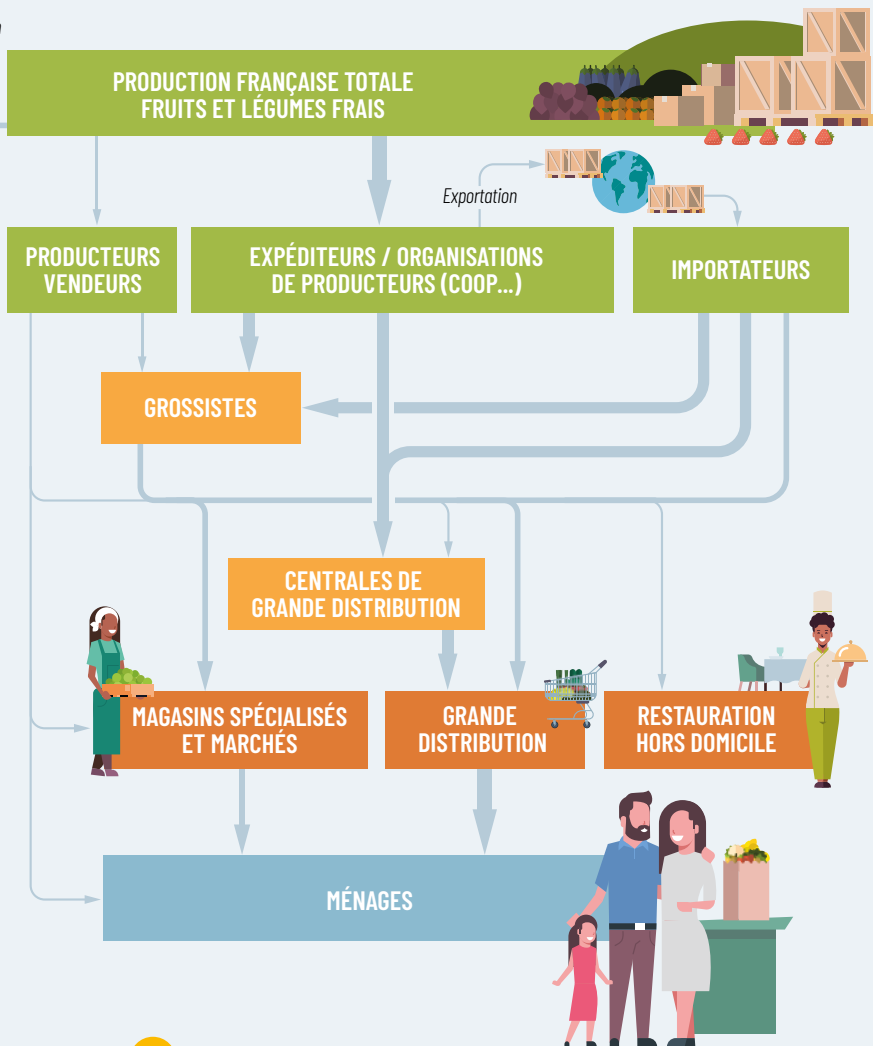
L'interprofession a pour objectif principal de soutenir et développer la consommation des fruits et légumes frais.

- en agissant sur des enjeux communs à tous les maillons de la filière
- en mettant en œuvre des stratégies et en créant un environnement favorable à l'activité économique des entreprises de la filière.

Les principaux domaines de compétences d'INTERFEL :

- La connaissance et l'intelligence économique
- Les accords interprofessionnels
- La communication
- La recherche et l'expérimentation
- L'action interprofessionnelle à l'international

Transformation



INTERFEL

APRIFEL

L'Agence pour la recherche et l'information en fruits et légumes : une interface entre scientifiques, société civile et professionnels des fruits et légumes.

CTIFL

Le Centre technique interprofessionnel des fruits et légumes : recherche et développement au service des métiers de la filière des fruits et légumes frais

COMITÉ RÉGIONAL AUVERGNE-RHÔNE-ALPES

Créé le 28 janvier 2019 sous l'impulsion des professionnels de la filière des fruits et légumes frais du territoire, le Comité régional d'Interfel Auvergne-Rhône-Alpes fédère tous les métiers de la filière (excepté les importateurs), à savoir :

- les producteurs de fruits et légumes frais
- les organisations de producteurs (dont coopératives)
- les expéditeurs-exportateurs
- les grossistes
- les distributeurs (grandes surfaces, primeurs spécialisés...)
- la restauration collective

Les ambitions du Comité régional Auvergne-Rhône-Alpes

1

Développer les interactions entre les entreprises de la filière des fruits et légumes frais sur le territoire

2

Valoriser les compétences et le savoir-faire professionnels de l'ensemble des maillons de la filière des fruits et légumes frais

3

Représenter la filière des fruits et légumes frais et porter les visions collectives définies en Auvergne-Rhône-Alpes

Les actions mises en œuvre dans la Région Auvergne-Rhône-Alpes s'inscrivent pleinement dans le plan de filière national d'Interfel pour les fruits et légumes frais et visent notamment à atteindre les objectifs suivants :

5 portions

de fruits et légumes frais par jour et par personne conformément au PNNS



50 %

en valeur de fruits et légumes issus d'exploitations engagées dans la certification environnementale d'ici 5 ans

25 %

en valeur des fruits et légumes frais commercialisés sous signes de qualité et d'origine dont bio d'ici 5 ans



50 %

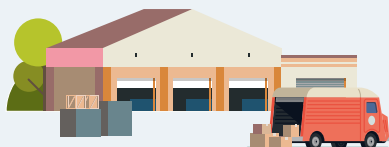
de produits de qualité et durables en restauration collective, dont au moins 20 % de produits bio à partir de 2022

Les fruits et légumes frais, une filière bien implantée dans la région

Près de **40 000** emplois
tous métiers confondus



14 900 entreprises



2,5 milliard d'euros

de chiffre d'affaire au stade de la consommation

8 150 000 personnes
vivent en Auvergne-Rhône-Alpes
soit 12% de la population

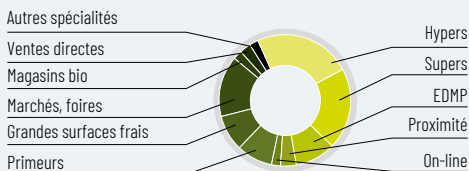


Consommation des fruits et légumes frais en Auvergne-Rhône-Alpes

5,9 milliards
de repas pris
par la population



dont **595 millions**
de repas servis en
restauration collective



177,9 Kg
de fruits et légumes frais sont
achetés par ménage et par année
(hors pdt. incluant les bananes)



456 €/ménage
sont dépensés chaque
année pour l'achat
de fruits et légumes frais

(source : données Kantar -traitement CTIFL)

LES CHIFFRES CLÉS DE LA RÉGION AUVERGNE-RHÔNE-ALPES

Une filière résolument impliquée dans les filières de qualité !

8 produits emblématiques
sous signes officiels de qualité

AOP
Noix de Grenoble, châtaignes
d'Ardeche et lentilles verte du Puy

IGP
Pommes et poires de Savoie
et ail de la Drôme

Label Rouge
Cerises, abricots et
pêches-nectarines

Une forte croissance de la Haute Valeur Environnementale

le nombre d'exploitations certifiées en maraîchage et en arboriculture
a doublé en 6 mois (de janvier 2020 à juillet 2020)

L'agriculture biologique dynamique dans la Région

1 461
exploitations maraîchères (+9 %)

1 116
exploitations arboricoles (+6 %).

Production des fruits et légumes frais

470 000 tonnes

11,3 %
de la production
française de fruits

4,1 %
de la production
française de légumes

1^{ère} région française

productrice d'abricots



DES OUTILS DÉDIÉS AUX PROFESSIONNELLS DE LA FILIÈRE ET DES COLLECTIVITÉS

Fruits & Légumes Frais en restauration, de quoi parle-t-on ?

La filière en quelques infos clés



Et pour accompagner les acteurs de la restauration collective, on fait quoi ?

Des outils structurants pour l'utilisation des Fruits & Légumes frais en restauration collective

Les recommandations pour l'achat public des Fruits & Légumes Frais, pour des achats efficaces



Le Guide CTIFL des Fruits & Légumes Frais en RHD, véritable bible des produits et base d'un langage commun entre les acheteurs de la restauration collective et leurs fournisseurs



Des menus végétariens frais
et de saison en lien avec les
obligations de la loi EGalim

Et pour aller plus loin dans la connaissance de la filière avec les autres objectifs de la loi EGalim, notamment sur les achats de produits durables et de qualité

Le Guide de développement
des filières de Fruits
& Légumes bio

Les signes d'identification
de la qualité et de l'origine
(SIQO) dans la filière des
Fruits et Légumes

La filière Fruits et Légumes
moteur de l'agro-écologie
(dont les principales données
sur la HVE)



La campagne grand public «Les fruits et légumes frais, c'est jamais trop»



Les professionnels de la filière et les collectivités peuvent bénéficier de recettes à distribuer et d'affiches sur le site www.materiel-interfel.com

De nombreuses actions à mettre en place en Auvergne-Rhône-Alpes.

VOUS ÊTES INTÉRESSÉ ? CONTACTEZ NOUS !



COMITÉ RÉGIONAL D'INTERFEL AUVERGNE-RHÔNE-ALPES

Coline VARIS,
Déléguee Régionale

Agrapole, 23 rue Jean Baldassini, 69 364 Lyon Cedex 7

Port : +33 (0)6 15 99 13 72 - Mail : comiteregionalaura@interfel.com

www.interfel.com - www.lesfruitsetlegumesfrais.com



@Interfel / @FruitsLegumesFR



Interfel



@lesfruitsetlegumesfrais