



LES ORGANISATIONS PROFESSIONNELLES DES FRUITS & LÉGUMES FRAIS

AMONT ET AVAL



College Amont

FNPF

Fédération nationale des producteurs de fruits

Depuis 1946, les producteurs de fruits français se sont rassemblés au sein d'une organisation dédiée à la défense de leurs intérêts : la Fédération Nationale des Producteurs de Fruits (FNPF).

Seule organisation nationale consacrée uniquement à l'arboriculture fruitière, la fédération est l'interlocuteur représentatif reconnu par l'ensemble des instances, publiques ou privées.

Chaque arboriculteur, au travers des 35 fédérations départementales interdépartementales, s'appuie sur la FNPF pour défendre ses intérêts sur les plans

économiques, environnementaux et sociaux. La fédération est présente dans les instances nationales, et est appelée à analyser les évolutions législatives et réglementaires. Association spécialisée de la FNSEA, la FNPF intervient sur les dossiers qui engagent l'avenir du secteur fruitier.

Engagés et bénévoles, les 32 administrateurs élus de la fédération ont à cœur de s'engager dans des projets innovants : mutualisation sanitaire, fonds d'investissement pour les arboriculteurs ou création d'observatoires, la FNPF développe des outils pour l'agriculture de demain.

LES CHIFFRES CLÉS :

32 000

entreprises implantées

3 Mds €

de chiffre d'affaires par an

20 000 salariés

= secteur automobile

Gilles BARAIZE

Directeur

Port. : 06.75.17.54.75

g.baraize@fnpfruits.fr



CONTACTS :

Fédération Nationale des Producteurs de Fruits

11, rue de la Baume - 75008 PARIS

Tél. 01.53.83.48.75

Assistant : Mourad BENNIS

fnpfruits@fnpfruits.fr

www.fnpfruits.com

Françoise ROCH

Présidente

82200 MOISSAC

Port. : 06.23.16.25.02

roch-francoise@orange.fr



Luc BARBIER

Administrateur

54370 HOEVILLE

Port. : 06.15.98.58.20

barbierluc54@gmail.com



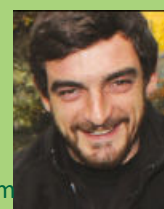
Aurélien SOUBEYRAND

Administrateur

07570 DESAIGNES

Port. : 06.73.97.78.01

aurelien.soubeyrand@gmail.com



LEGUMES DE FRANCE

Fédération nationale des producteurs légumes

Les producteurs de légumes ont créé, en 1946, la Fédération nationale des Producteurs de Légumes (FNPL), devenue Légumes de France en 2008, afin de défendre et promouvoir leur profession. Elle fédère les producteurs de légumes sur tout le territoire français et représente l'ensemble des productions destinées à être commercialisées en frais, quels que soient le mode de production (serriste, producteur de « plein champ », endivier, maraîcher) et la forme de mise en marché (organisation de producteurs, expédition, marché physique, vente directe...).

La production légumière représente 31 000 entreprises, réparties sur 202 000 hectares (dont 7 500 ha sous serres et abris froids). Avec un volume de 5,5 millions de tonnes, elle dégage un chiffre d'affaires de 3,5 milliards d'euros. La production

légumière, qui nécessite beaucoup de main-d'œuvre, génère pas moins de 200 000 emplois directs.

Interlocuteur privilégié des Pouvoirs publics français et européens, Légumes de France travaille en permanence avec les différents acteurs de la filière pour l'avenir du secteur des légumes frais, en défendant les intérêts des producteurs. Elle travaille également à l'amélioration de la rentabilité et de la compétitivité de leurs entreprises en intervenant sur tous les sujets qui les concernent: réduction des charges des exploitations (main-d'œuvre, énergie...), ressources humaines dans l'entreprise et formation des hommes, maintien et développement de solutions pour la protection des cultures, les relations commerciales...

LES CHIFFRES CLÉS :

31 000

entreprises implantées

202 000
hectares

consacrés à la production

200 000
emplois directs

CONTACTS :

11, rue de la Baume- 75008 PARIS

Tél. 01.53.83.48.08

Assistant : Mourad BENNIS - accueil@legumesdefrance.com

www.legumesdefrance.fr

Jacques ROUCHAUSSÉ

Président

Président CTIFL

Président délégué Com. Com.

51530 MARDEUIL

Port. : 06.08.89.76.95

jacquesrouchause@orange.fr



Bruno VILA

Administrateur

66200 MONTESCOT

Port. : 06.86.28.87.05

b.vila@rougeline.com



Philippe BREHON

Administrateur

p.brehon@orange.fr



Sylvestre BERTUCELLI

Directeur

s.bertucelli@legumesdefrance.fr



FELCOOP

Fédération française de la coopération fruitière, légumière et horticole

Felcoop est la fédération professionnelle représentative des entreprises coopératives et SICA de fruits et légumes frais et transformés, horticulture et pommes de terre

Felcoop :

- assure la représentation et la défense des intérêts matériels et moraux des entreprises coopératives de nos filières au sein de différentes instances au niveau national et communautaire.
- participe au développement des coopératives de la filière en les informant et en les accompagnant dans leurs projets.
- publie toute information et diffuse toute

documentation auprès des entreprises de nos filières.

- est membre des organisations professionnelles ou interprofessionnelles françaises et européennes de nos secteurs ainsi que des différentes instances officielles (COPA COGECA, Interfel, CNIPT, CTIFL, la Coopération Agricole, FranceAgriMer...).

Felcoop mène les négociations nécessaires à l'évolution des deux conventions collectives nationales de nos filières :

- Coopératives et SICA des fruits et légumes frais, horticulture et pommes de terre,
- Conserveries coopératives et SICA.

LES CHIFFRES CLÉS :

15 000

associés-coopérateurs

+ 200

coopératives et SICA

8500
salariés
dans les coop. et SICA

CONTACTS :

Fédération Française de la Coopération Fruitière, Légumière et Horticole

43 rue Sedaine- 75011 PARIS

Tél. 01.43.26.09.89 / Fax. 01.43.26.35.20

Assistante :

Fleure NALME- contact@felcoop.fr

www.felcoop.fr

Jean-Michel DELANNOY

Président

Vice-Président Interfel

Président exécutif com. Siref

59710 AVELIN

Port. : 06.72.84.80.53

jm-delannoy@wanadoo.fr



Jean NOUGAILLAC

Vice-président

30000 NIMES

Port. : 06.88.91.30.51

jean.nougaillac@wanadoo.fr



Christophe ROUSSE

Administrateur

Port.: 06.80.01.67.46

christophe.rousse@solarenn.com



Caroline DUCOURNEAU

Directrice

Port. : 06.07.44.36.77

caroline.ducourneau@felcoop.fr



GEFEL

Gouvernance économique des fruits et légumes

Elle a pour mission d'accompagner les producteurs de fruits et légumes français organisés pour les aider dans :

- la production de produits de qualité, d'une façon durable et respectueuse des hommes et de l'environnement;
- le développement économique de leur activité;
- l'ouverture de marchés;
- les bonnes relations commerciales dans la filière;
- la communication et la promotion de leurs produits.

Dans ce but elle est constituée comme une plate-forme d'échanges et de projets collectifs développés par ses membres.

Ses actions s'exercent dans les domaines de :

- la recherche et l'expérimentation,
- la production : Moyens et méthodes de production ; Chartes de bonnes pratiques agricoles (comme par exemple « vergers écoresponsables » partagée par Pommes-Poires, Pêches-Nectarines et Abricots) ; contraintes réglementaires,
- l'organisation de la filière et les relations commerciales : Contraintes logistiques, législatives ou de négociation commerciales,
- l'économie et les marchés : information sur les marchés ; Recueil et partage de données éco ; Veille et informations,

CONTACTS :

Gouvernance Economique des Fruits et Légumes Siège ANPP

97 Boulevard Pereire 75017 Paris Fax. 01.43.26.35.20

Bruno DARNAUD

Président

26600 LA ROCHE DE GLUN

Port. : 06.08.24.70.83

brunodarnaud@gmail.com



François LAFITTE

Administrateur

40 390 SAINTES MARIE DE GOSSE

Port. : 06.09.58.04.36

francois.jean.lafitte@orange.fr



LES CHIFFRES CLÉS :

140 000
producteurs

21 adhérents

dont 13 AOP

282 OP

3 millions
de tonnes de produits

- le dialogue interprofessionnel et accords: GEFEL est membre d'INTERFEL où elle représente les producteurs organisés,
- le développement de la consommation : Etudes, communication, promotion, relations presse, ...
- l'environnement réglementaire européen : Réforme PAC/OCM,
- la gestion de crises.

Daniel SAUVAITRE

Administrateur

Secrétaire général Interfel

Président Com. économie

16360 REIGNAC

Port. : 06.81.55.29.68

d.sauvaitre@tastet.biz



Alexandre BONNEAU

Délégué Général

Port. : 07.49.50.33.88

a.bonneau@gefel.org

Coordination Rurale

Les producteurs de Fruits et Légumes sont représentés à la CR au sein de leur section Fruits et Légumes, qui est composée uniquement de producteurs bénévoles répartis dans toute la France. Ce maillage leur permet de porter l'avis du terrain et de représenter toutes les productions de fruits et légumes ainsi que leurs spécificités locales au sein des instances nationales. Nos représentants défendent la libre-entreprise et le choix de son circuit de commercialisation. Ils combattent la sur-administration et choisissent toujours des solutions visant à la simplification réglementaire.

La CR a été créée en 1992 par des agriculteurs ayant compris que la réforme de la PAC de 1992, qui fait baisser les prix agricoles et met en place un système compensatoire d'aides, serait catastrophique. Ils se sont alors élevés face à ce système portant atteinte à

leur dignité et les réduisant aux yeux des citoyens à des assistés. Après les manifestations de 1991, la CR se développe et se transforme en syndicat structuré pour continuer à défendre les agriculteurs. Dès 2001, elle devient un syndicat représentatif et, depuis sa création, la CR n'a jamais cessé de progresser. Lors des dernières élections (janvier 2019), elle a obtenu 21,55 % des voix et remporté 3 chambres d'agriculture : Lot-et-Garonne, Vienne et Haute-Vienne. La CR participe de manière responsable aux instances de concertation nationales (ministère, offices...) et locales (comme la CDOA) grâce à des agriculteurs bénévoles qui donnent l'avis du terrain. Ses combats pour la refonte de la PAC, la mise en place d'une exception agricole, la régulation des productions et des marchés agricoles... ont pour principal objectif d'assurer des prix rémunérateurs aux agriculteurs.

CONTACTS :

Coordination Rurale

BP 50590 – 1 Impasse Marc Chagall- 32022 AUCH cedex 9

Tél. 05.62.60.14.96 / Fax. 05.62.60.14.31

Assistante : Marie-Chantal ERBISTI- crun@coordinationrurale.fr

www.coordinationrurale.fr

Jean-Louis OGIER

Trésorier adjoint Interfel

38200 SEYSSUEL

Port. : 06.85.08.49.77

jeanlouis.ogier@coordinationrurale.fr



Sébastien HERAUD

Président

24680 LAMONZIE ST MARTIN

brameryheraud.sebastien@orange.fr



Céline BACCEI-ROUMIEUX

Animatrice section F&L

Port. : 06.38.14.67.02

[section-fruitslegumes@](mailto:section-fruitslegumes@coordinationrurale.fr)

coordinationrurale.fr



Confédération Paysanne

Syndicat agricole, défenseur de l'agriculture paysanne et de ses travailleurs

Depuis 1987, les militants et militantes de la Confédération paysanne se battent sur les territoires pour la défense des droits, du revenu, de l'autonomie et de l'avenir des paysans.

Ce combat syndical s'inscrit dans la volonté de soutenir une agriculture créatrice d'emplois, de dynamique des territoires, d'une alimentation de qualité et respectueuse de son environnement. C'est pourquoi ses militants sont mobilisés au quotidien, sur leurs fermes, dans leurs départements, au niveau national et international, contre les dérives d'une agriculture industrielle et contre les politiques qui la soutiennent.

Implantée partout, en métropole et en Outre-mer, la Confédération paysanne est un syndicat représentatif, qui siège donc dans la plupart des institutions du monde agricole. Chaque jour, ses militants y portent la voix des paysannes et des paysans et se battent à leurs côtés sur le terrain. C'est cette expertise qui est mise au service du combat politique et qui nourrit les luttes menées

aussi avec les citoyens et d'autres organisations du mouvement social.

Pour les militantes et militants de la Confédération paysanne, être paysan c'est être un acteur indispensable de la société.

Nous devons penser et agir à la fois en qualité de producteurs d'alimentation, garants du respect de l'environnement, acteurs d'un domaine économique d'importance, et syndicalistes...

La Conf' est donc intégrée au mouvement social et compte de nombreux partenaires tant syndicaux qu'associatifs avec qui elle travaille aux questions sociales, d'environnement et de société. Elle y apporte une parole essentielle : celle des paysannes et des paysans. Le syndicat est aussi partie prenante du mouvement paysan international au travers de la Via Campesina dont elle est membre fondateur. Celle-ci regroupe 164 organisations locales dans 73 pays. La Confédération paysanne participe également à la Coordination européenne Via Campesina.

CONTACTS :

Confédération Paysanne

104, rue Robespierre- 93170 BAGNOLET
Tél. 01.43.62.18.76

Vincent DELMAS

Président

26160 SALETTES

Port. : 06.07.69.36.25

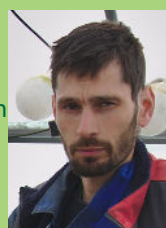
vincentdelmas26@free.fr



Jonathan CHABERT

Administrateur

jonathan@lejardindelaperriere.bzh

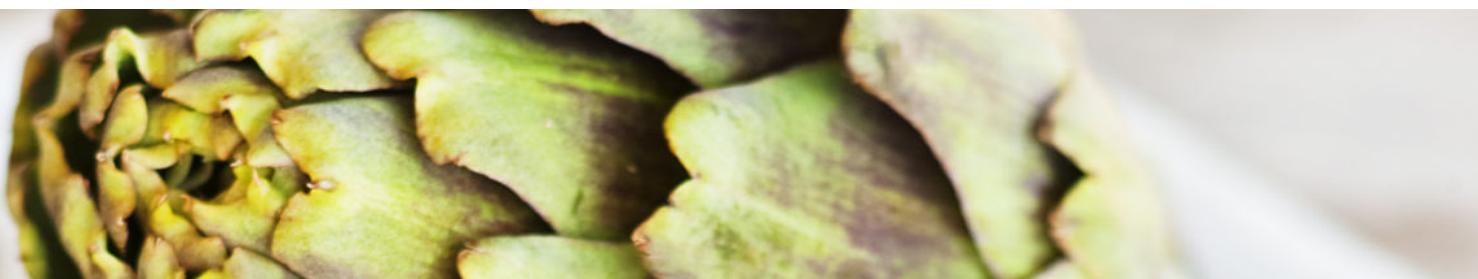


Nicolas LE BOËDEC

Animateur F&L

Tel. : 01.43.62.18.73

nleboedec@confederationpaysanne.fr



ANEEFEL

Association nationale des expéditeurs et exportateurs de fruits et légumes.

L'ANEEFEL est l'organisation professionnelle nationale représentative des entreprises d'Expédition-Exportation de Fruits et Légumes. Elle fédère 100 entreprises adhérentes et 4 syndicats régionaux situés dans les différents bassins de production fruitiers et légumiers.

L'ANEEFEL est mobilisé dans les instances interprofessionnelles et confédérales françaises et européennes grâce à un réseau de professionnels actifs présents à INTERFEL, APRIFEL, au CTIFL et à FranceAgriMer. Elle est membre de Freshfel, de la CGI, de la Chambre Arbitrale Internationale pour les Fruits et Légumes et de l'AFEAA.

L'ANEEFEL est l'organisation patronale reconnue pour la Convention Collective Nationale de l'Expédition-Exportation de Fruits et Légumes. Fortement investie dans le dialogue social et la formation, elle négocie avec les partenaires sociaux sur tous les aspects relatifs aux compétences des salariés dans la Branche.

L'ANEEFEL poursuit son objectif de développement de FeL PARTENARIAT®, co-initié avec la CSIF et l'UNCGFL en 2009, démarche conventionnée avec la DGCCRF sur les volets qualité, traçabilité, hygiène et sécurité sanitaire des entreprises. FeL PARTENARIAT® compte une centaine d'entreprises. L'ANEEFEL est également à l'origine de la nouvelle charte Plaisir et Confiance®.

L'ANEEFEL développe une politique d'information ciblée et adaptée aux métiers de ses membres, de promotion et défense du métier en relais avec les syndicats régionaux. Elle met à disposition des entreprises de nombreux outils d'accompagnement juridiques et techniques.

CONTACTS :

Association Nationale des Expéditeurs et Exportateurs de Fruits et Légumes

97 Boulevard Pereire - 75017 PARIS

Tél. 01.45.23.91.90

Assistante : Noura MATMATI

noura.matmati@aneefel.com

www.aneefel.com

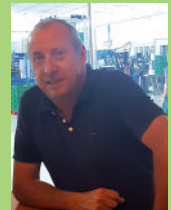
Bernard GERIN

Président

84200 CARPENTRAS

Tel. : 04.90.63.17.37

bernard@h3g.fr



Eric GUASCH

Administrateur

Président Com. Internationale

84000 AVIGNON

Port. : 06.78.45.63.16

eg@comimpex.fr



Olivier LEMOUZY

Administrateur

82100 CASTELSARRASIN

Tel. : 05.63.04.26.97

olemouzy@lemouzysas.fr



Valérie AVRIL

Directrice

Tel. : 01.45.23.91.90

valerie.avril@aneefel.com



LES CHIFFRES CLÉS :

10 000

contrats de travail

3 Mds €

de chiffre d'affaires

45 %

de la valeur de la
production commercialisée

UNCGFL

Union nationale du commerce de gros en fruits et légumes

L'Union Nationale du Commerce de Gros en Fruits et Légumes (UNCGFL) est le porte-parole et représentant des grossistes en fruits et légumes depuis 1946.

Expert de l'ensemble des fruits et légumes frais, le grossiste les rend accessible partout en France, aussi bien en zone rurale qu'en zone urbaine. Il sélectionne les produits de toutes régions et de tous pays, vendus par le producteur, l'expéditeur, la coopérative, ou par l'importateur. Du fait de sa proximité avec la production, il privilégie le produit français de saison et valorise la qualité gustative. Il propose donc en toute saison un assortiment étendu de marchandises d'origines différentes : « le bon produit, au bon moment, au bon endroit ».

Cet assortiment est proposé aux primeurs (45 % de la clientèle), à la grande distribution (36 % de la clientèle), aux restaurateurs ou collectivités

(restauration hors domicile 19 % de la clientèle).

Il existe deux familles de grossistes :

- Les grossistes sur marché font de la vente de gré à gré, vente en face à face avec leurs clients. Ils sont regroupés sur un marché de gros, comme le Marché de Gros de Lyon-Corbas et sur les Marchés d'Intérêt National, comme le MIN de Rungis ...

- Les grossistes à service complet, quant à eux, sont de véritables plateformes multi frais qui incluent dans leur service la livraison des produits chez leurs clients.

L'expertise des grossistes consiste à trouver et distribuer des produits fragiles, frais et délivrés à maturité optimale. Respectant les procédures de traçabilité et de préservation des produits, leurs démarches de contrôle qualité sont souvent certifiées (FEL'ENGAGEMENT, Fel PARTENARIAT®, Fel'EXCELLENCE).

LES CHIFFRES CLÉS :

22 214

Salariés

40%

des F&L distribués
en France

907

entreprises

CONTACTS :

Union Nationale du Commerce de Gros en Fruits et Légumes

3, avenue du Viaduc- Bât 3- MIN- Fruileg CP 40765- 94594 RUNGIS CEDEX

Tél. 01.45.60.72.72

Assistante : Françoise SALESSE - contact@uncgfl.fr

<http://www.uncgfl.fr/>

Didier MARQUES

Président

Port. : 06.07.28.24.22

president@uncgfl.fr



Christian BERTHE

Administrateur

Président exécutif com.com

69110 ST FOY LES LYONS

Port. : 06.09.91.78.32

cberthe@cofruly.com



Philippe GUYOT

Administrateur

Président délégué com. Siref

Port. : 06.07.63.75.12

pguyot@vivalya-reseau.com



Frédéric STEFANI

Délégué Général

Tel. : 06.11.54.29.65

fstefani@uncgfl.fr



Saveurs commerce

Les spécialistes de l'alimentation de proximité

Saveurs Commerce est la Fédération Nationale des commerces alimentaires spécialisés de proximité. Elle représente plus de 12 000 Primeurs, qu'ils exercent leur activité en magasin, au sein des marchés couverts ou sur les marchés.

Le Primeur

En magasin ou sur marché, le primeur est proche de sa clientèle. C'est parce qu'il étudie, sélectionne – auprès de grossistes ou de producteurs – et goûte lui-même les fruits et légumes qu'il propose, qu'il est à-même de délivrer les meilleurs conseils sur le choix (variété, maturité, saisonnalité) et les usages culinaires. Afin de satisfaire la quête d'originalité de certains clients, il peut aussi dénicher des fruits et légumes plus rares, exotiques ou anciens. Et pour le plaisir des yeux, il prend soin de valoriser les formes et les couleurs des fruits et légumes dans la mise en scène de son étal.

Le primeur sait aussi répondre aux nouvelles tendances de consommation en proposant des produits frais préparés et prêts à consommer, des corbeilles de fruits et légumes, en réalisant des buffets traiteurs, en acceptant les titres-restaurant... Et bien souvent il peut être amené à travailler avec une clientèle professionnelle : restaurateurs, pâtisseries, écoles...

Le Spécialiste en produits Bio

Par la qualité spécifique des produits qu'il commercialise (fruits et légumes, céréales, compléments alimentaires...) il accompagne une clientèle souhaitant de plus en plus consommer sain et responsable. De la valorisation des produits locaux au recours aux emballages recyclables, en passant par la lutte contre le gaspillage alimentaire, chaque aspect de son commerce respecte son sens de l'éthique.

LES CHIFFRES CLÉS :

6 Mds €
de chiffre d'affaires

28 479
salariés

14 311
entreprises

CONTACTS :

Les Spécialistes de l'alimentation de proximité

97 Boulevard Pereire - 75017 PARIS

Tél. 01.55.43.31.90

Assistante : Candice CASHA

candicecasha@saveurs-commerce.fr

www.saveurs-commerce.fr

Sandrine Choux

Déléguée Générale

Tel. : 01.55.43.31.90

sandrinechoux@

saveurs-commerce.fr



Christel TEYSSERE

Présidente

Présidente d'Aprifel

46220 PRAYSSAC

Port. : 06.28.47.40.22

contact@larosee46.fr



Karine BONDU

Administratrice

karine.bondu@orange.fr



Jean-Marc BRODBECK

Administrateur

65520 LE TOUCQUET PLAGES

Président délégué commission
des comités régionaux

Port. : 06.13.21.85.13

brodbeckjm@wanadoo.fr



La FCD regroupe la plupart des enseignes de la grande distribution, qu'il s'agisse de distribution alimentaire ou distribution spécialisée. Ce secteur représente plus des 2/3 de la commercialisation des produits alimentaires. Dans le secteur des fruits et légumes frais ce sont près de 70 % des volumes du marché intérieur qui sont valorisés par la GMS. La FCD soutient les démarches liées au développement durable et à la sécurité alimentaire.

La grande distribution représente aujourd'hui un secteur et des enseignes qui sont au cœur de la vie des français. Ce secteur sait s'adapter afin de répondre aujourd'hui aux nouveaux comportements des consommateurs en s'appuyant sur les différents formats de vente et sur le maillage territorial comptant plus de 2000 hypermarchés, 10000 supermarchés, près de 3700 drives et de l'ordre de 20 000 magasins de proximité. La FCD s'attache à répondre aux préoccupations de ses clients, en matière de qualité, de création de nouveaux services, de sécurité notamment alimentaire, et en matière. Elle représente aujourd'hui ainsi plus de 40 % du secteur « bio ».

La FCD représente le secteur de la distribution dans les interprofessions et auprès des autorités. Elle intervient également à ce titre dans les relations économiques (PME, industriels, filières agricoles), les relations avec

les partenaires sociaux et sur les sujets liés à la RSE-distribution responsable, l'aménagement du territoire et d'urbanisme commercial en étant notamment présente dans les 13 régions.

LES CHIFFRES CLÉS :

+ 35 000
points de vente

750 000
emplois

10 millions
de clients/jour pour
200 Mds€ de chiffre d'affaires

CONTACTS :

Fédération des entreprises du Commerce et de la Distribution

12, rue Euler- 75008 PARIS

Tél. 01.44.43.99.00 / Fax. 01.47.20.53.53

Assistante : Catherine BRIGNOLAS- cbrignolas@fcd.fr

www.fcd.fr

Georges DANIEL

Délégué F&L

Trésorier Interfel- Aprifel - CTIFL

30290 ST VICTOR LA CASTE

Port. : 06.19.78.59.48

d.simgeo@gmail.com



Jeff MAHINTACH

Administrateur

Port. : 07.85.84.08.82

jeff.mahintach@systeme-u.fr



Sophie MALINAS

Administratrice

91800 BUSSY ST ANTOINE

Tel. : 01.78.18.00.68

smalinas@cora.fr

Hugues BEYLER

Directeur

Tel. : 01.44.43.99.20

Port. : 06.79.74.72.17

hbeyler@fcd.fr



RESTAU'CO

Reseau de restauration collective en gestion directe

La création d'un réseau Inter professionnel de la restauration collective découle d'une évidence. Tous les professionnels du secteur manifestent aujourd'hui la volonté de s'impliquer de plus en plus activement dans les problématiques des acteurs amont : qu'il s'agisse de la production, de la transformation ou de la distribution. Afin de répondre à la demande des pouvoirs publics de disposer d'un interlocuteur unique, le réseau Interprofessionnel RESTAU'CO accompagne les politiques alimentaires depuis plus de 50 ans. RESTAU'CO, en permettant à chaque maillon de la restauration collective de se donner une ambition collective, fait grandir chaque acteur en compétence, en maturité et en responsabilité et démultiplie les initiatives par la force du réseau. Un réseau porteur de sens et de valeurs, qui fait écho au travail des femmes et des hommes qui, chaque jour, offrent plus de 10 millions de repas à leurs convives, depuis la crèche jusqu'à la maison de retraite, dans un même engagement, par conviction et par passion. Car, au-delà d'un métier, la restauration collective

est une véritable philosophie de vie. RESTAU'CO est le garant de l'engagement des professionnels de la restauration collective en gestion directe au service de ce modèle alimentaire solidaire et responsable.

Animateur des tous les segments de la restauration collective en gestion directe (enseignement, santé, médico-social, travail, armées), RESTAU'CO est le réseau interprofessionnel du secteur partenaire des politiques alimentaires. Sa vocation est de valoriser les métiers de la restauration collective et d'engager les professionnels dans l'amélioration des pratiques.

RESTAU'CO est une association loi 1901. Le Conseil d'Administration est constitué des représentants des 13 organisations membres, ainsi que des 13 délégations régionales. 9 permanents animent et assurent la mise en oeuvre des projets.

LES CHIFFRES CLÉS :

18 Mds €
de chiffre d'affaires

300 000
emplois

81 495
restaurants

CONTACTS :

Restau'Co

97 Boulevard Pereire- 75017 PARIS

Tél. 09.70.44.91.39

Assistante : Olive ABESSOLO- o.abessolo@restauco.fr

www.restauco.fr

Sylvie DAURIAT

Présidente

75017 PARIS

Port.: 06 42 57 69 49

s.dauriat@restauco.fr



Marie-Cécile ROLLIN

Directrice

Port. : 06.81.54.02.47

mc.rollin@restauco.fr



SNRC

Syndicat national de la restauration collective

Le syndicat professionnel de la restauration collective concédée, est reconnu par le Ministère du Travail comme représentatif de la branche depuis 1983. Il regroupe aussi bien de grandes entreprises que des PME et ses membres sont implantés sur l'ensemble du territoire.

Les sociétés membres représentent 87% du chiffre d'affaires réalisé par la profession.

Les adhérents assurent un service de restauration pour des collectivités diverses et variées : écoles maternelle et primaires, maisons de retraite, entreprises, administrations publiques ...

Le SNRC a pour mission de donner à ses adhérents toutes les informations relatives aux nouvelles réglementations communautaires et nationales, dans tous les domaines: hygiène, sécurité sanitaire des aliments, mais aussi questions juridiques et fiscales, nouvelles réglementations des marchés publics, droit du travail...

Le SNRC est régulièrement consulté par les pouvoirs publics. Il participe à de nombreux groupes de travail permanents comme le Programme National Nutrition Santé ou le Conseil National de l'Alimentation ou est

CONTACTS :

Syndicat National de la Restauration Collective

9, rue de Trémoille- 75008 PARIS

Tél. 01.56.62.16.16 / Fax. 01.49.52.05.50

Assistante : Marie-Cécile PARDONNET- marie-cecile.pardonet@gnr.asso.fr

www.snrc.fr

Philippe PONT-NOURAT

Président

75008 PARIS

Tel. : 01.56.62.16.16



Esther KALONJI

Déléguée Générale

75008 PARIS

Tel. : 01.56.62.16.16

esther.kalonji@snrc.fr



Jean-Frédéric GEOLIER

Administrateur

jfgeolier@1001repas.fr



LES CHIFFRES CLÉS :

+ 16 000
restaurants

39
adhérents

3.5 millions
de repas servis par jour

appelé pour des réflexions ponctuelles telles par exemple, actualité oblige, l'information du consommateur sur les allergènes.

Le syndicat est force de proposition en matière de sécurité sanitaire et de nutrition.



CSIF

Chambre syndicale des importateurs français de fruits et légumes frais

La Chambre Syndicale des Importateurs Français de fruits et légumes frais (CSIF) rassemble les principaux importateurs de fruits et légumes frais en France et représente aujourd'hui près de 80% des volumes d'origine extra-communautaire commercialisés sur le marché français. Les adhérents de la CSIF sont des importateurs de fruits et légumes, de bananes ainsi que des représentants de métiers connexes (transitaires, ports maritimes, logisticiens).

Le secteur emploie environ 2000 collaborateurs et représente 1.1 milliard d'euros de chiffre d'affaires. Les importateurs de la CSIF sont engagés dans une démarche d'autocontrôle et d'expertise de la qualité et de la sécurité des produits qu'ils mettent en marché : la démarche FeL PARTENARIAT. Cette démarche, pionnière en Europe, est validée par la DGCCRF. Depuis plusieurs années, nos membres

sont également investis dans des actions de développement durable, en particulier sur les plans environnementaux et sociaux, avec l'appui d'organismes de recherche, dégagant ainsi des axes de progrès.

Nos missions :

- Représenter nos adhérents auprès des pouvoirs publics et des autorités de contrôle (DGCCRF, DGAL, DGDDI), des organisations interprofessionnelles, des organisations internationales.
- Informer nos adhérents sur les plans économiques et réglementaires
- Promouvoir notre métier, en faisant la promotion de ses spécificités: professionnalisme, complexité et flexibilité, auprès des instances publiques et professionnelles ainsi que des écoles et organismes de formation.

LES CHIFFRES CLÉS :

80%

des f&l en provenance des pays tiers

1.1 Mds€

de chiffre d'affaires

1.5 millions

de tonnes commercialisées

CONTACTS :

Chambre Syndicale des Importateurs Français de Fruits et Légumes frais

3, avenue du Viaduc- Bâtiment B3- Fruileg- CP 60767- 94594 RUNGIS CEDEX

Tél. 01.45.60.72.80 / Fax. 01.46.75.36.80

Assistante : Karine MILLET- kmillet@csif.eu /

Mlle Jorda : ejorda@csif.eu

www.csif.eu

Alain KRITCHMAR

Président

Secrétaire générale adj. Interfel

94594 RUNGIS CEDEX

Port. : 06.70.72.54.45

a.kritchmar@fruitiere.fr



Véronique LE BAIL

Directrice

Tel. : 01.45.60.72.80

vlebaill@csif.eu



SNIFL

Syndicat national d'importateurs/exportateurs de fruits et légumes

Le Syndicat National des Importateurs/Exportateurs de Fruits et Légumes (SNIFL) de Saint Charles International regroupe 74 entreprises leaders, membres de droit, spécialisées dans le négoce international de fruits et légumes frais, ainsi qu'une cinquantaine de membres associés, parties prenantes de l'écosystème Saint-Charles (transporteurs, logisticiens, laboratoires, SSii, etc).

Fort des cinquante années d'expérience, la plateforme de Saint Charles International, installée à Perpignan, est leader en Europe pour la commercialisation, le transport et la logistique de fruits et légumes frais. Elle propose un service d'approvisionnement de fruits et légumes à l'année et commercialise ses produits sur les grands marchés européens, grâce à des groupages journaliers, douze mois sur douze.

50% des produits commercialisés sont des agrumes et fruits, et 50% sont des légumes. Les plus gros volumes sont réalisés par les oranges, clémentines, tomates, et autres courgettes, poivrons et salades, tant en conventionnel qu'en biologique.

Le SNIFL a initié et développé depuis 2001 une politique qualité ambitieuse, avec la création de la « Démarche Qualité Saint-Charles », en convention triennale avec la DGCCRF, garantissant traçabilité, sécurité sanitaire et hygiène des denrées alimentaires. Le SNIFL a également été reconnu « Organisme de Formation » par la Direccte en 2015, et dispense à ce titre, auprès des entreprises signataires, l'ensemble des formations ayant trait à la qualité.

Adhérent au groupement de PME « Saint-Charles Export », le SNIFL participe à trois salons majeurs (Fruit Logistica Berlin, Medfel Perpignan et Fruit Attraction Madrid). Le groupement propose également à ses adhérents des venues d'acheteurs internationaux et l'organisation de missions de prospection sur les marchés à l'export.



LES CHIFFRES CLÉS :

1 766 111

tonnes dont 40%

commercialisées hors France

2200
emplois

1.95 Mds€
de chiffre d'affaires

CONTACTS :

Syndicat National des Importateurs / Exportateurs de Fruits et Légumes

SAINT CHARLES INTERNATIONAL- BP 75451-
66034 PERPIGNAN CEDEX

Tél. 04.68.54.66.40 / Fax. 04.68.54.51.04

www.public-saintcharlesinternational.com

Denis GINARD

Président

66034 PERPIGNAN

Tel. : 04.68.54.66.40

snifl@saintcharlesinternational.fr



Emmanuel EICHNER

Administrateur

66034 PERPIGNAN

Tel. : 04.68.54.66.40

snifl@saintcharlesinternational.fr



David PATTE

Directeur

Tel. : 04.68.54.66.40

snifl@saintcharlesinternational.fr



FCA - COLLÈGE ALIMENTAIRE

Federation du commerce coopératif et associé

Les réseaux du Commerce Coopératif et Associé sont constitués et contrôlés par des entrepreneurs indépendants qui ont la particularité d'être à la fois membres du réseau et actionnaires de celui-ci. Associés au capital de leur groupement, ils participent pleinement aux décisions. Majoritairement organisés en coopératives de commerçants détaillants, les groupements permettent aux entrepreneurs associés de mettre en place des moyens qui assureront la performance, le développement et la pérennité de leurs entreprises : centrales d'achats et moyens logistiques, concepts de vente et enseignes, gammes et marques propres, opérations commerciales, campagnes de publicité nationales et locales, écoles de formation, cartes de fidélité, moyens informatiques, outils financiers ...

Le Commerce Coopératif et Associé est un modèle économique qui permet à des candidats de devenir entrepreneur, de créer ou reprendre des points de vente en exprimant pleinement leur liberté entrepreneuriale dans un cadre offrant à la fois les conditions de réussite commerciale de leurs entreprises et d'épanouissement de leur projet de vie.

Créé en 2019, le collège alimentaire de la FCA regroupe deux adhérents de la FCA : le groupement Les Mousquetaires et le Mouvement E. Leclerc. Il a pour objectif de défendre la vision des distributeurs indépendants au sein des interprofessions, et plus généralement auprès des pouvoirs publics, sur l'ensemble des thématiques agricoles et alimentaires.

LES CHIFFRES CLÉS :

3000

points de vente

95 Mds€

de chiffre d'affaires

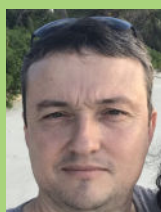
283 000

salariés

CONTACTS :

Frédéric LEGAL

Administrateur
Adhérent Leclerc
Niort 79000
frederic.legal@scachap.fr



Vincent MARTIN

Directeur opérationnel
Tel : 01.44.37.02.00
Port. : 07.89.30.52.96
vmartin@fca-commerce-associe.fr



Hervé MAYOUD

Administrateur
herve.mayoud@mousquetaires.com



COMMISSIONS & LEURS PRESIDENTS

COMMISSION ÉCONOMIE



PRÉSIDENT DÉLÉGUÉ
Daniel SAUVAITRE
GEFeL



PRÉSIDENT EXÉCUTIF
Jeff MAHINTACH
FCD

COMMISSION SIREF



PRÉSIDENT DÉLÉGUÉ
Philippe GUYOT
UNCGFL



PRÉSIDENT EXÉCUTIF
Jean-Michel DELANNOY
FELCOOP

COMMISSION COMMUNICATION



PRÉSIDENT DÉLÉGUÉ
Jacques ROUCHAUSSÉ
Légumes de France



PRÉSIDENT EXÉCUTIF
Christian BERTHE
UNCGFL

COMMISSION INTERNATIONALE



PRÉSIDENT DÉLÉGUÉ
Eric GUASCH
ANEEFEL



PRÉSIDENT EXÉCUTIF
Christophe BELLOC
GEFeL

COMMISSION DES COMITES REGIONAUX



PRÉSIDENT DÉLÉGUÉ
Jean-Marc BRODBECK
Saveurs Commerce



PRÉSIDENT EXÉCUTIF
Régis AUBENAS
FNPF

COMITÉS RÉGIONAUX D'INTERFEL



Comité régional d'Interfel Auvergne-Rhône-Alpes :

Régis AUBENAS



Comité régional d'Interfel Ile-de-France :

Jérôme DESMETTRE



Comité régional d'Interfel Hauts-de-France :

Jean-Marc BRODBECK



Comité régional d'Interfel Nouvelle Aquitaine :

Jean-Hugues BELLAND



Comité régional d'Interfel Centre-Val de Loire :

Benoit GILLES



Comité régional d'Interfel Provence Alpes Côte-d'Azur :

Sabine ALARY



LES MEMBRES DU BUREAU

Président : Monsieur Laurent GRANDIN

Vice- Président : Monsieur Jean-Michel DELANNOY (FELCOOP)

Trésorier : Monsieur Georges DANIEL (FCD)

Trésorier adjoint : Monsieur Jean-Louis OGIER (COORDINATION RURALE)

Secrétaire Général : Monsieur Daniel SAUVAITRE (GEFeL)

Secrétaire Général adjoint : Monsieur Alain KRITCHMAR (CSIF)

LES MEMBRES DE LA COPN

COLLÈGE AMONT

Monsieur Jacques ROUCHAUSSE (*LÉGUMES DE FRANCE*)

Madame Françoise ROCH (*FNPF*)

Monsieur Bruno DARNAUD (*GEFeL*)

Monsieur Jean-Michel DELANNOY (*FELCOOP*)

Monsieur Sébastien HERAUD (*COORDINATION RURALE*)

Monsieur Vincent DELMAS (*CONFÉDÉRATION PAYSANNE*)

COLLÈGE AVAL

Madame Christel TEYSSÉDRE (*SAVEURS COMMERCE*)

Monsieur Georges DANIEL (*FCD*)

Monsieur Didier MARQUES (*UNCGFL*)

Monsieur Bernard GERIN (*ANEEFEL*)

Madame Sylvie DAURIAT (*RESTAU'CO*)

Monsieur Philippe PONT NOURAT (*SNRC*)

Monsieur Alain KRITCHMAR (*CSIF*)

Monsieur Denis GINARD (*SNIFL*)

Monsieur Frédéric LEGAL (*FCA*)

