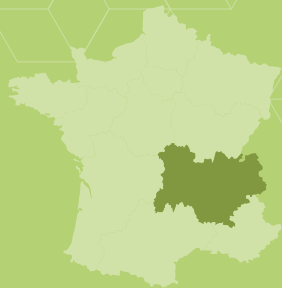




# LA FILIÈRE DES FRUITS ET LÉGUMES FRAIS EN AUVERGNE-RHÔNE-ALPES



## Les dates clés d'INTERFEL

1976

Création d'Interfel et reconnaissance du statut d'interprofession agricole au sens du code rural

1996

Interfel est reconnue par l'Union Européenne

2013

L'OCM (Organisation Commune de Marché) permet désormais d'intégrer les activités de recherche et d'expérimentation dans les missions des organisations professionnelles.

2019-21

Création des 5 premiers Comités régionaux d'Interfel

## Les membres de l'interprofession nationale

### COLLÈGE AMONT



#### FNPF

Fédération nationale des producteurs de fruits



#### LÉGUMES DE FRANCE

Fédération nationale des producteurs de légumes



#### CONFÉDÉRATION PAYSANNE



#### COORDINATION RURALE



#### GEFEL

Gouvernance économique des fruits et légumes



#### FELCOOP

Fédération française de la coopération fruitière, légumière et horticole

### COLLÈGE AVAL



#### ANEEFEL

Association nationale des expéditeurs et exportateurs de fruits et légumes



#### CSIF

Chambre syndicale des importateurs français de fruits et légumes frais



#### SNIFL

Syndicat national des importateurs / exportateurs de fruits et légumes



#### UNCGFL

Union nationale du commerce de gros en fruits et légumes



#### SAVEURS COMMERCE

Les spécialistes de l'alimentation de proximité



#### FCD

Fédération des entreprises du commerce et de la distribution



#### FCA

Fédération du Commerce Coopératif et Associé - collège alimentaire



#### RESTAU'CO

Réseau de restauration collective en gestion directe



#### SNRC

Syndicat national de la restauration concédée

## Les grandes missions d'Interfel

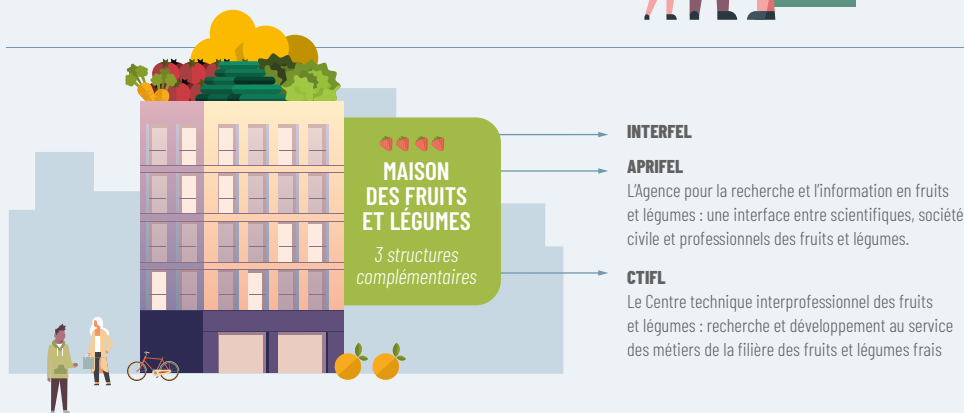
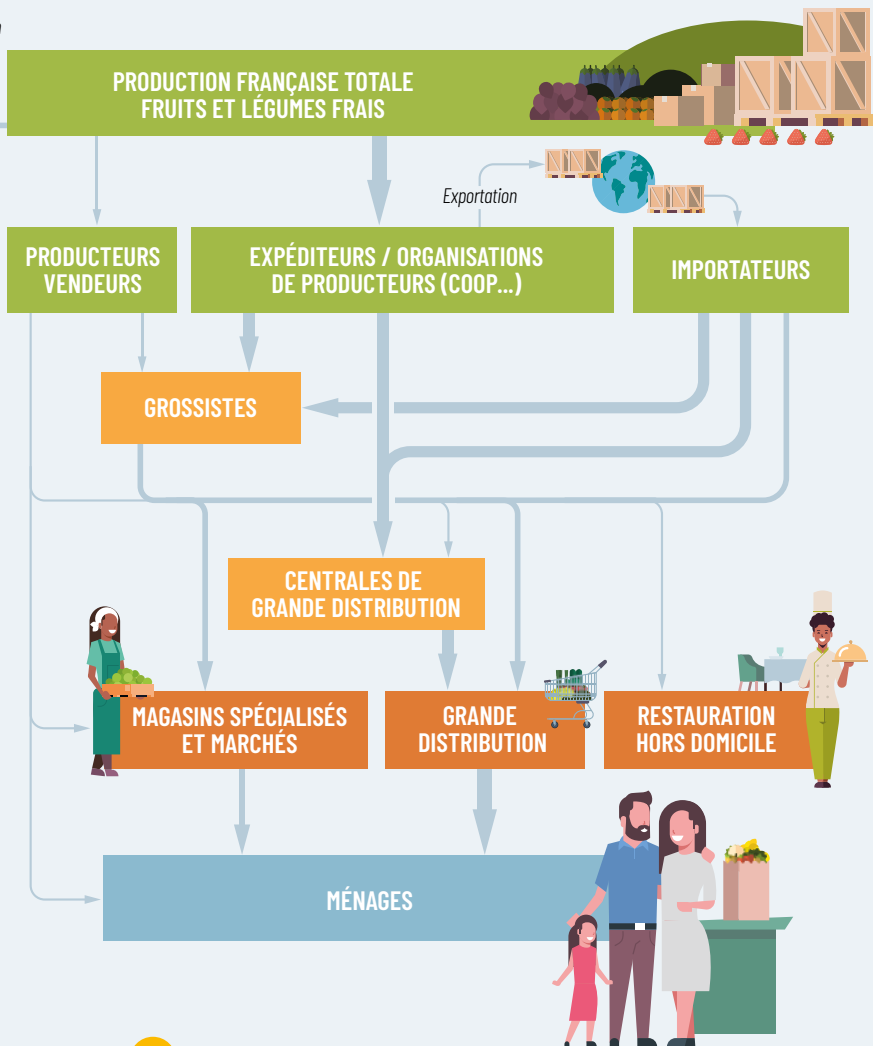
**L'interprofession a pour objectif principal de soutenir et développer la consommation des fruits et légumes frais.**

- en agissant sur des enjeux communs à tous les maillons de la filière
- en mettant en œuvre des stratégies et en créant un environnement favorable à l'activité économique des entreprises de la filière.

Les principaux domaines de compétences d'INTERFEL :

- La connaissance et l'intelligence économique
- Les accords interprofessionnels
- La communication
- La recherche et l'expérimentation
- L'action interprofessionnelle à l'international

Transformation



# COMITÉ RÉGIONAL AUVERGNE-RHÔNE-ALPES

**Créé le 28 janvier 2019 sous l'impulsion des professionnels de la filière des fruits et légumes frais du territoire, le Comité régional d'Interfel Auvergne-Rhône-Alpes fédère tous les métiers de la filière (excepté les importateurs), à savoir :**

- les producteurs de fruits et légumes frais
- les organisations de producteurs (dont coopératives)
- les expéditeurs-exportateurs
- les grossistes
- les distributeurs (grandes surfaces, primeurs spécialisés...)
- la restauration collective

## Les ambitions du Comité régional Auvergne-Rhône-Alpes

1

**Développer les interactions entre les entreprises de la filière des fruits et légumes frais sur le territoire**

2

**Valoriser les compétences et le savoir-faire professionnels de l'ensemble des maillons de la filière des fruits et légumes frais**

3

**Représenter la filière des fruits et légumes frais et porter les visions collectives définies en Auvergne-Rhône-Alpes**

**Les actions mises en œuvre dans la Région Auvergne-Rhône-Alpes s'inscrivent pleinement dans le plan de filière national d'Interfel pour les fruits et légumes frais et visent notamment à atteindre les objectifs suivants :**

**5 portions**

de fruits et légumes frais par jour et par personne conformément au PNNS



**50 %**

en valeur de fruits et légumes issus d'exploitations engagées dans la certification environnementale d'ici 5 ans

**25 %**

en valeur des fruits et légumes frais commercialisés sous signes de qualité et d'origine dont bio d'ici 5 ans



**50 %**

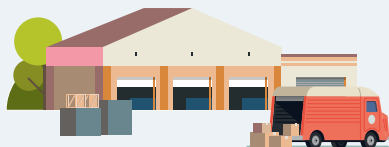
de produits de qualité et durables en restauration collective, dont au moins 20 % de produits bio à partir de 2022

## Les fruits et légumes frais, une filière bien implantée dans la région

Près de 40 000 emplois  
*tous métiers confondus*



14 900 entreprises



2,5 milliard d'euros

de chiffre d'affaire au stade de la consommation

8 150 000 personnes  
vivent en Auvergne-Rhône-Alpes  
soit 12% de la population

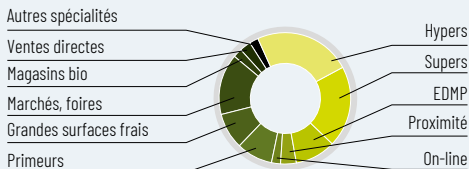


## Consommation des fruits et légumes frais en Auvergne-Rhône-Alpes

5,9 milliards  
de repas pris  
par la population



dont 595 millions  
de repas servis en  
restauration collective



177,9 Kg  
de fruits et légumes frais sont  
achetés par ménage et par année  
*(hors pdt. incluant les bananes)*



456 €/ménage  
sont dépensés chaque  
année pour l'achat  
de fruits et légumes frais

(source : données Kantar -traitement CTIFL)

# LES CHIFFRES CLÉS DE LA RÉGION AUVERGNE-RHÔNE-ALPES

## Une filière résolument impliquée dans les filières de qualité !

8 produits emblématiques  
sous signes officiels de qualité

**AOP**  
Noix de Grenoble, châtaignes  
d'Ardeche et lentilles verte du Puy

**IGP**  
Pommes et poires de Savoie  
et ail de la Drôme

**Label Rouge**  
Cerises, abricots et  
pêches-nectarines

## Une forte croissance de la Haute Valeur Environnementale

le nombre d'exploitations certifiées en maraîchage et en arboriculture  
a doublé en 6 mois (de janvier 2020 à juillet 2020)

## L'agriculture biologique dynamique dans la Région

1 461  
exploitations maraîchères (+9 %)

1 116  
exploitations arboricoles (+6 %).

## Production des fruits et légumes frais

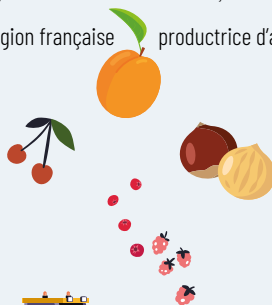
470 000 tonnes

11,3 %  
de la production  
française de fruits

4,1 %  
de la production  
française de légumes

1<sup>ère</sup> région française

productrice d'abricots



# DES OUTILS DÉDIÉS AUX PROFESSIONNELLS DE LA FILIÈRE ET DES COLLECTIVITÉS

## Fruits & Légumes Frais en restauration, de quoi parle-t-on ?

La filière en quelques infos clés



## Et pour accompagner les acteurs de la restauration collective, on fait quoi ?

Des outils structurants pour l'utilisation des Fruits & Légumes frais en restauration collective

Les recommandations pour l'achat public des Fruits & Légumes Frais, pour des achats efficaces



Le Guide CTIFL des Fruits & Légumes Frais en RHD, véritable bible des produits et base d'un langage commun entre les acheteurs de la restauration collective et leurs fournisseurs





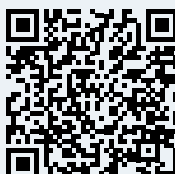
Des menus végétariens frais  
et de saison en lien avec les  
obligations de la loi EGalim

## Et pour aller plus loin dans la connaissance de la filière avec les autres objectifs de la loi EGalim, notamment sur les achats de produits durables et de qualité

Le Guide de développement  
des filières de Fruits  
& Légumes bio

Les signes d'identification  
de la qualité et de l'origine  
(SIQO) dans la filière des  
Fruits et Légumes

La filière Fruits et Légumes  
moteur de l'agro-écologie  
(dont les principales données  
sur la HVE)



La campagne grand public «Les fruits et légumes frais, c'est jamais trop»



Les professionnels de la filière et les collectivités peuvent bénéficier de recettes à distribuer et d'affiches sur le site [www.materiel-interfel.com](http://www.materiel-interfel.com)

De nombreuses actions à mettre en place en Auvergne-Rhône-Alpes.

**VOUS ÊTES INTÉRESSÉ ? CONTACTEZ NOUS !**



## COMITÉ RÉGIONAL D'INTERFEL AUVERGNE-RHÔNE-ALPES

**Juliette DUMOULIN,**  
Déléguee Régionale

Agrapole, 23 rue Jean Baldassini, 69 364 Lyon Cedex 7

Port : +33 (0)6 15 99 13 72 - Mail : [comiteregionalaura@interfel.com](mailto:comiteregionalaura@interfel.com)

[www.interfel.com](http://www.interfel.com) - [www.lesfruitsetlegumesfrais.com](http://www.lesfruitsetlegumesfrais.com)



@Interfel / @FruitsLegumesFR



Interfel



@lesfruitsetlegumesfrais